

IHRE CHANCEN IM ÜBERBLICK.

AUSBILDUNG

Kaufmann/-frau für Büromanagement	4
Industriekaufmann/-frau	6
Elektroniker/-in für Betriebstechnik	8
Mechatroniker/-in	10
Anlagenmechaniker/-in	12

DUALER STUDIENGANG

Bachelor Elektrotechnik	14
Bewerbung und Auswahlverfahren	16

WIE GEHTS WEITER NACH DER SCHULE?

Diesen Satz hören Sie wahrscheinlich öfter, als Ihnen lieb ist.
Höchste Zeit, eine gute Antwort parat zu haben.
Wie wäre es mit: „Ich werde Azubi in der enviaM-Gruppe.“

Unsere Ausbildungsberufe:

- Kaufmann/-frau für Büromanagement
- Industriekaufmann/-frau
- Elektroniker/-in für Betriebstechnik
- Mechatroniker/-in
- Anlagenmechaniker/-in

Guten Abiturienten und Fachabiturienten bieten wir außerdem einen dualen Studiengang an:

- Bachelor Elektrotechnik
(Kooperative Ingenieurausbildung)

Wenn Sie in der Schule gute Noten haben, engagiert und flexibel sind, Interesse am Lernen haben und gerne Verantwortung übernehmen, freuen wir uns auf Ihre Bewerbung um einen Ausbildungsplatz.

Neben dem Abitur oder Fachabitur sollten Sie als Studienbewerber Interesse an der Energiebranche haben, zielstrebig, teamfähig und kreativ sein.

Ihre Ausbildung in den Gesellschaften der enviaM-Gruppe findet je nach Ausbildungsberuf an einem der Standorte Chemnitz, Cottbus, Crimmitschau, Falkenberg/Elster, Halle (Saale), Lichtenstein oder Stollberg statt. Die bildungszentrum energie GmbH koordiniert die Ausbildung für alle Gesellschaften der enviaM-Gruppe. Nach 3 bis 3,5 Jahren endet die Ausbildung mit einer Prüfung vor der IHK.

MENSCHEN MIT ENERGIE



In unserer Unternehmensgruppe suchen wir immer Menschen mit Energie und freuen uns, Ihnen zahlreiche Ausbildungsmöglichkeiten anbieten zu können.

bildungszentrum energie GmbH

Die bze ist einer der größten Ausbildungsverbünde in den neuen Bundesländern und Kompetenzzentrum für Personalentwicklung und Weiterbildung für rund 60 Verbundunternehmen. Die bze ist die zentrale Ausbildungsstätte der enviaM-Gruppe.

**Forsterstraße 53,
06112 Halle (Saale),
www.bze-online.de**

enviaM-Gruppe/Mittel- deutsche Energie AG

Der führende regionale Energiedienstleister bei Strom und Gas in Ostdeutschland. Als Stammgesellschaft der enviaM-Gruppe übernimmt enviaM

eine Koordinations- und Steuerfunktion und trägt die Verantwortung für das gesamte vertriebliche Kerngeschäft der RWE in Ostdeutschland.

**Chemnitztalstraße 13,
09114 Chemnitz,
www.enviaM.de**

envia SERVICE GmbH

envia SERVICE ist als Kundenservicedienstleister der enviaM-Gruppe für die Verbrauchsabrechnung von über 1,2 Millionen privater und gewerblicher enviaM-Kunden verantwortlich.

Für die Netzbetreiber der enviaM-Gruppe realisiert das Unternehmen die Abrechnung für rund 1,6 Millionen Lieferstellen - bis hin zur Einspeisung von

Solaranlagen und Windrädern.

**Thiemstraße 136,
03048 Cottbus,
www.envia-service.de**

envia TEL GmbH

envia TEL ist der führende regionale Telekommunikationsdienstleister und Netzbetreiber für Geschäftskunden und Netzbetreiber in Mitteldeutschland. Das Netz der envia TEL deckt zehn Prozent der Bundesrepublik Deutschland ab und ist in das weltweite Telekommunikationsnetz integriert.

**Friedrich-Ebert-Straße 26,
04416 Markkleeberg,
www.enviaTEL.de**



MITGAS Mitteldeutsche Gasversorgung GmbH

Der größte regionale Gasversorger in Ostdeutschland handelt mit Erdgas, Bioerdgas, Flüssiggas und Wärme, bietet energienahe Dienstleistungen an und ist Vorlieferant für regionale Stadtwerke. Das Versorgungsgebiet umfasst das südliche Sachsen-Anhalt, Westsachsen und Teile Thüringens.

**Industriestraße 10,
06184 Kabelsketal,
www.mitgas.de**

Mitteldeutsche Netzgesellschaft Gas mbH
MITNETZ GAS ist eine Tochtergesellschaft der MITGAS und als Verteilnetzbetreiber verantwortlich für Planung, Betrieb und Vermarktung des MITGAS-Gasnetzes.

Es hat eine Länge von fast 7.000 Kilometern und erstreckt sich über Teile von Sachsen, Sachsen-Anhalt, Thüringen und Brandenburg.

**Magdeburger Str. 36,
06112 Halle (Saale),
www.mitnetz-gas.de**

Mitteldeutsche Netzgesellschaft Strom mbH
MITNETZ STROM ist eine Tochtergesellschaft der enviaM. Als größter regionaler Verteilnetzbetreiber ist das Unternehmen verantwortlich für Planung, Betrieb und Vermarktung des über 74.000 Kilometer langen Stromnetzes, welches sich über Brandenburg, Sachsen, Sachsen-Anhalt und Thüringen erstreckt.
**Magdeburger Straße 36,
06112 Halle (Saale),
www.mitnetz-strom.de**

VWS Verbundwerke

Südwestsachsen GmbH

Im Juni 2009 fusionierten die Stadtwerke Crimmitzschau, Lichtenstein und Stollberg zur Verbundwerke Südwestsachsen GmbH. Diese bündelt Kompetenzen in den Geschäftsfeldern Strom, Gas und Wärme und versorgt etwa 32.000 Kunden der Region mit Energie.

**Hartensteiner Straße 7,
09350 Lichtenstein,
www.vws-verbundwerke.de**

RECHNEN SIE MIT EINER GUTEN AUSBILDUNG.

Als Kaufmann/-frau für Büromanagement koordinieren und erledigen Sie verwaltende und organisatorische Aufgaben in allen Bereichen eines Unternehmens.

VORAUSSETZUNGEN

Gute Leistungen in der Schule,
besonders in Mathematik und Deutsch

Zielstrebigkeit, logisches Denkvermögen
und Überzeugungskraft

LERNZIELE

Breite kaufmännische Fachkompetenz
entwickeln

Handhabung moderner Bürokommunikationstechnik

Beherrschen aller wesentlichen Bereiche
der Bürokommunikation

Kundenorientiertes Verhalten

Kaufmännisch verwaltende Funktionen übernehmen

Auftragsbearbeitung von der Auftragsannahme über
die Angebotserstellung bis zur Rechnungslegung





DAUER / UNTERNEHMEN / ORTE

3 Jahre

bze: Chemnitz und Halle (Saale)

envia SERVICE: Cottbus

MITNETZ GAS: Halle (Saale)

MITNETZ STROM: Cottbus, Chemnitz,
Halle (Saale)

VWS: Lichtenstein, Stollberg und Crimmitschau

WAHLQUALIFIKATIONEN

Auftragssteuerung und -koordination

kaufmännische Steuerung und Kontrolle

Einkauf und Logistik

Personalwirtschaft

Marketing und Vertrieb

Assistenz und Sekretariat

Welche Wahlqualifikationen für Sie relevant sind,
stimmen wir gern mit Ihnen im Gespräch ab.



Mehr Informationen unter www.enviaM.de, www.mitnetz-strom.de, www.mitgas.de,
www.mitnetz-gas.de, www.vws-verbundwerke.de und www.bze-online.de

WIR LIEFERN EINE SICHERE ZUKUNFT.

Als Industriekaufmann/-frau erstreckt sich Ihr Aufgabenfeld über alle betriebswirtschaftlichen Funktionen eines Unternehmens von der Auftragsanbahnung bis zum Kundenservice.

VORAUSSETZUNGEN

Gute Leistungen in der Schule,
besonders in Mathematik und Deutsch
Logisches Denkvermögen in Zusammenhängen

LERNZIELE

Entwicklung einer vielseitigen und
breiten kaufmännischen Fachkompetenz
Selbstständiges Bearbeiten von Geschäftsfällen, ins-
besondere der Material-, Produktions- und Absatzwirtschaft
Unterstützung bei Marktanalysen und in der
Entwicklung von Marketingkonzepten
Zusammenhänge zwischen technischen und
kaufmännischen Abläufen erkennen
Team-, prozess- und projektorientiertes Arbeiten unter
Verwendung aktueller Informations-, Kommunikations-
und Medientechniken



Mehr Informationen unter www.enviaM.de, www.mitnetz-strom.de,
www.mitgas.de, www.mitnetz-gas.de und www.bze-online.de



DAUER / UNTERNEHMEN / ORTE

3 Jahre

bze: Chemnitz und Halle (Saale)

MITNETZ GAS: Halle (Saale)

MITNETZ STROM: Chemnitz und Halle (Saale)

ARBEITSBEREICHE

Materialwirtschaft und Lagerwesen

(Einkauf, Warenannahme und
Rechnungsprüfung)

Produktionswirtschaft

(Fertigung und Fertigungsplanung)

Personalwesen

(Personalverwaltung, Lohn- und
Gehaltsabrechnung)

Marketing und Vertrieb

Absatzwirtschaft

(Absatzförderung, Verkauf und Versand)

Rechnungswesen

(Buchführung, Kosten-Leistungsrechnung)

HIER IST ALLES AUF LERNERFOLG GESCHALTET.

Als Elektroniker/-in sind Sie kompetenter Partner in allen Fragen rund um die elektrotechnische Anlage, von der Planung über das Errichten und Betreiben bis zum Service.

VORAUSSETZUNGEN

Gute Leistungen in naturwissenschaftlichen Fächern sowie in Deutsch und Englisch

Technisch-physikalische Zusammenhänge erfassen

Arbeitsmedizinischer Nachweis der Farbtauglichkeit sowie Hörentauglichkeit

DAUER / UNTERNEHMEN / ORTE

3 ½ Jahre

envia TEL: Chemnitz

MITNETZ STROM: Falkenberg/Elster, Chemnitz und Halle (Saale)

VWS: Chemnitz und Crimmitschau





ARBEITSBEREICHE

Errichten, Betreiben und Warten
von Energieversorgungsanlagen

Entwerfen und Umsetzen von
Anlagenänderungen und -erweiterungen

Montieren und Installieren von Leitungsführ-
systemen, Informations-, Energie- sowie
allgemeiner Versorgungsleitungen

Planung von Arbeitsabläufen unter
Berücksichtigung betriebswirtschaftlicher,
produktionstechnischer und organisatorischer
Gesamtzusammenhänge im Unternehmen

Konfigurieren und Programmierung von
Systemen der Automatisierungstechnik

Störungen analysieren, Sofortmaßnahmen
ergreifen und Anlagen instandsetzen

Anlagen übergeben, Nutzer in die
Bedienung einweisen und
Serviceleistungen erbringen

Arbeiten mit englischsprachigen Unterlagen



Mehr Informationen unter www.enviaM.de,
www.mitnetz-strom.de, www.vws-verbundwerke.de,
www.enviaTEL.de und www.bze-online.de

GEMEINSAM BEWEGEN WIR WAS.

Mechatroniker/-innen bearbeiten mechanische, elektrische und elektronische Komponenten, montieren sie zu mechatronischen Systemen, betreiben diese Anlagen und halten sie instand.

VORAUSSETZUNGEN

Gute Leistungen in naturwissenschaftlichen Fächern sowie in Deutsch und Englisch

Logisches Denkvermögen und technisches Interesse

Technisch-physikalische Zusammenhänge erfassen

Arbeitsmedizinischer Nachweis für die Tauglichkeit im Beruf

DAUER / UNTERNEHMEN / ORTE

3 ½ Jahre

MITNETZ GAS: Halle (Saale)

MITNETZ STROM: Falkenberg/Elster, Chemnitz und Halle (Saale)

VWS: Chemnitz und Crimmitschau



Mehr Informationen unter www.enviaM.de, www.mitnetz-strom.de, www.mitgas.de,
www.mitnetz-gas.de, www.vws-verbundwerke.de und www.bze-online.de



ARBEITSBEREICHE

Mechatroniker verfügen sowohl über eine metalltechnische als auch eine elektrotechnische Qualifikation

Planen, Montieren, Inbetriebnehmen und Instandhalten von komplexen Maschinen, Anlagen und Systemen

Manuelles und maschinelles Spannen, Trennen, Umformen und Fügen

Aufbauen und Prüfen von elektrischen, pneumatischen und hydraulischen Steuerungen

Komplettierung vorgefertigter mechanischer, elektrischer und elektronischer Module und Komponenten zu mechatronischen Systemen

Installieren und Testen von Hard- und Softwarekomponenten

Erstellen technischer Unterlagen sowie Unterweisung von Bedienern in Kundenanlagen

DIE BESTE ANLAGE IN IHRE KARRIERE.

Als Anlagenmechaniker/-in planen und installieren Sie versorgungstechnische Anlagen und Systeme und sind auch für die Wartung und Instandsetzung verantwortlich.

VORAUSSETZUNGEN

Gute Leistungen in naturwissenschaftlichen Fächern sowie in Deutsch und Englisch

Logisches Denkvermögen und technisches Interesse

Technisch-physikalische Zusammenhänge erfassen

Arbeitsmedizinischer Nachweis für die Tauglichkeit im Beruf

DAUER / UNTERNEHMEN / ORTE

3 ½ Jahre

MITNETZ GAS: Halle (Saale)





ARBEITSBEREICHE

Fertigen von Bauteilen und Zusammenfügen zu Baugruppen, Apparaten, Rohrleitungssystemen und Anlagen

Planen von Aufgaben auf der Basis von Prozessdaten, technischen Regelwerken, Konstruktionszeichnungen und Wartungsplänen

Instandhalten, Erweitern oder Umbauen bestehender Anlagen und Systeme

Prüfen und Einstellen von Funktionen an Baugruppen, Apparaten und Anlagen

Bedienen von Maschinen, Montagehilfseinrichtungen, Transportmitteln und Werkzeugen

Feststellen, Eingrenzen und Beheben von Fehlern und Störungen

Durchführen von notwendigen Einstell-, Pflege- und Wartungsarbeiten an von Ihnen benutzten Maschinen und Einrichtungen



Mehr Informationen unter www.mitgas.de,
www.mitnetz-gas.de und www.bze-online.de

DOPPELT HÄLT BESSER.

Verbinden Sie einen soliden Berufsabschluss mit einem Fachhochschulstudium zum Bachelor Elektrotechnik, um Ihre beruflichen Aussichten zu verbessern.

VORAUSSETZUNGEN

Abitur oder technisch orientiertes Abitur

Gute schulische Leistungen in naturwissenschaftlichen Fächern sowie in Deutsch und Englisch

Technisch-physikalische Zusammenhänge erfassen

DAUER / UNTERNEHMEN / ORTE

4 ½ Jahre

Turnusmäßiger Wechsel zwischen Grundstudium an der Hochschule Zittau/Görlitz und berufspraktischer Ausbildung zum/zur Elektroniker/-in für Betriebstechnik

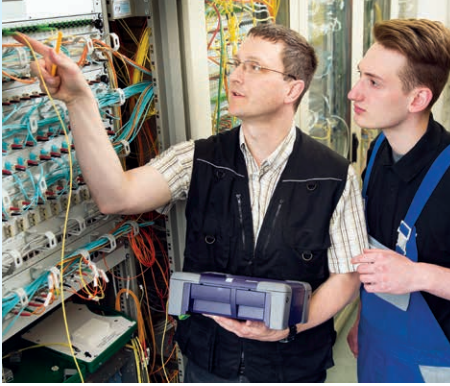
Nach 2 ½ Jahren Abschlussprüfung vor der IHK

Fortführung Hauptstudium in Vollzeit einschließlich betrieblicher Praktika sowie Bachelorarbeit

Ausbildungsstätte: Falkenberg/Elster

Praxiseinsätze: im Netzgebiet (Wohnortnähe möglich)





STUDIENSCHWERPUNKTE

Mathematik, Physik, Informatik

Grundlagen der Elektrotechnik

Elektronik, Leistungselektronik, Digitaltechnik

Fundamentale Steuerungs-
und Regelungstechnik

Energie- und Kraftwerkstechnik

Elektroenergiesysteme und -anlagen

Elektrische Maschinen und Antriebe

Hochspannungs-, Schutz- und Leittechnik

Regenerative Stromerzeugung

Werkstofftechnik, technische Mechanik,
Softwaretechnologie

Vertiefungsrichtung:
Intelligente Netze und Anlagen



Mehr Informationen unter www.enviaM.de,
www.mitnetz-strom.de und www.bze-online.de

BEWERBUNG UND AUSWAHLVERFAHREN

Entscheiden Sie sich jetzt für einen Berufseinstieg in der enviaM-Gruppe. Nützliche Tipps für eine erfolgreiche Bewerbung finden Sie unter: www.enviaM.de/Karriere

BEWERBUNGEN

Vorzugsweise online oder direkt am jeweiligen Standort, an dem die Ausbildung oder der duale Studiengang begonnen werden soll.

Online-Bewerbung

www.bze-ausbildung.de

Servicetelefon

0345 216-3800

BEWERBUNGSUNTERLAGEN

- Bewerbungsschreiben
- Tabellarischer Lebenslauf
- Aktuelle Zeugniskopien
- Oder vervollständigen Sie im Online-Portal die Abfrage der Pflichtangaben.

AUSWAHLVERFAHREN

1. Aus allen Bewerbern wird eine erste Vorauswahl getroffen.
2. Dann wird zum Einstellungstest eingeladen.
3. Bei guten Testergebnissen erfolgt das persönliche Vorstellungsgespräch.
4. Wenn das Gespräch überzeugt hat, dann steht dem Ausbildungsvertrag nichts mehr im Weg.

STANDORTE

Leistungszentrum Chemnitz

Bewerbung für die Standorte
Chemnitz, Crimmitschau, Lichtenstein
und Stollberg:

bze GmbH
Chemnitztalstraße 13
09114 Chemnitz
Telefon: 0371 482-2822
Telefax: 0371 482-2815
www.bze-ausbildung.de

Leistungszentrum Falkenberg

Bewerbungen für die Standorte
Falkenberg/Elster und Cottbus:

bze GmbH
Mühlberger Straße 2-4
04895 Falkenberg/Elster
Telefon: 035365 47-201
Telefax: 035365 47-229
www.bze-ausbildung.de

Leistungszentrum Halle (Saale)

Bewerbungen für den Standort
Halle (Saale):

bze GmbH
Forsterstraße 53
06112 Halle (Saale)
Telefon: 0345 216-3822
Telefax: 0345 216-3838
www.bze-ausbildung.de



Bildung mit Energie
ENTDECKEN, ERFORSCHEN, ERLEBEN

Postanschrift:

envia Mitteldeutsche Energie AG

Chemnitztalstr. 13

09114 Chemnitz

T 0371 482-0

E info@enviaM.de

I www.enviaM.de

www.facebook.com/enviaM

www.twitter.com/enviaM